

Montabaur, Neubau-Wohnung der Extra-Klasse



Tonnerrestraße 33
56410 Montabaur

Zimmer: 6,00
Wohnfläche ca.: 209,00 m²
Kaltmiete: 1.890,00 EUR (zzgl. Nebenkosten)

Scout-ID: 107825974
Objekt-Nr.: 650

SCHMITT

Immobilien
seit 1964

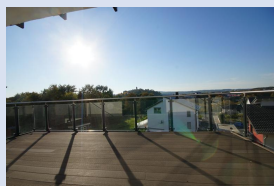
Ihr Ansprechpartner:

Schmitt Immobilien
Herr Jürgen Schmitt
E-Mail: info@schmitt-montabaur.de
Tel: +49 2602 2416
Mobil: +49 171 7111718
Fax: +49 2602 2413
Web: <http://www.schmitt-montabaur.de>

Wohnungstyp:	Maisonette
Schlafzimmer:	5
Badezimmer:	3
Gäste-WC:	Ja
Balkon/Terrasse:	Ja
Objektzustand:	Erstbezug
Baujahr:	2018
Qualität der Ausstattung:	Luxus
Heizungsart:	Zentralheizung
Wesentliche Energieträger:	Gas
Bezugsfrei ab:	sofort oder später
Garage/Stellplatz:	Garage
Anzahl Garage/Stellplatz:	2
WG-geeignet:	Ja

Garage/Stellplatz-Mietpreis: 80,00 EUR
Kautions: 2 Kaltmonatsmieten

Montabaur, Neubau-Wohnung der Extra-Klasse



Tonnerrestraße 33
56410 Montabaur

Zimmer: 6,00
Wohnfläche ca.: 209,00 m²
Kaltmiete: 1.890,00 EUR (zzgl. Nebenkosten)

Objektbeschreibung:

- Montabaur, Maisonettewohnung auf dem Himmelfeld
- hochwertige und energiesparende Bauweise
- 209m² über 2 Etagen
- Im 1. Stock: 2 Zimmer, Bad, Hauswirtschaftsraum, offenes Wohnen und Kochen mit Balkon
- Im Dachgeschoss: 2 Kinderzimmer, Kinderbad, Abstellraum, Elternschlafzimmer mit Ankleidezimmer, Elternbad, Balkon
- topp Lage mit herrlichem Blick
- Garage mit davorliegendem KFZ-Stellplatz (€ 80.- pro Monat)
- großformatige Fliesen im Wohnbereich, Design-Böden in den Schlafzimmern
- Fußbodenheizung
- DSL verfügbar
- Sat Anlage
- el. Raffstores und Rollläden

Kaltmiete: € 1.890.- + NK

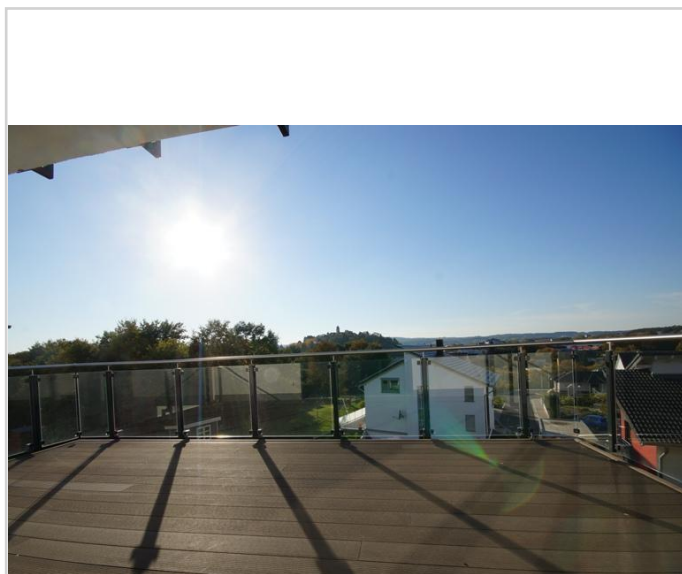
Lage:

Das Objekt befindet sich in Süd-West-Lage auf dem Himmelfeld mit herrlichem Schloss- und Fernblick. Die Kreisstadt Montabaur bietet als Mittelzentrum eine hohe Lebensqualität sowie gute Infrastruktur und ist bekannt durch seine idyllische Altstadt mit seinem Wahrzeichen hoch über der Stadt, dem Schloss, für Besucher weithin sichtbar. 33 mal täglich hält der ICE im neuen Bahnhof von Montabaur und bringt Sie in ca. 30 Minuten nach Köln bzw. Frankfurt, außer dem beste Verkehrsanbindung durch A3-Anschluß. Montabaur mit Sitz der Kreis- und Verbandsgemeindeverwaltung bietet alle notwendigen Dienstleistungen, gute Einkaufsmöglichkeiten inkl. FOC (Fashion Outlet Center), alle Schularten, eine Klinik und viele Sport- und Freizeitangebote. Mit den umliegenden Gewerbegebieten ist Montabaur ein wichtiger Anlaufpunkt in der Region. Nach Koblenz mit der Rhein-Mosel-Romantik und zur Westerwälder Seenplatte sind es je ca. 15 Autominuten.

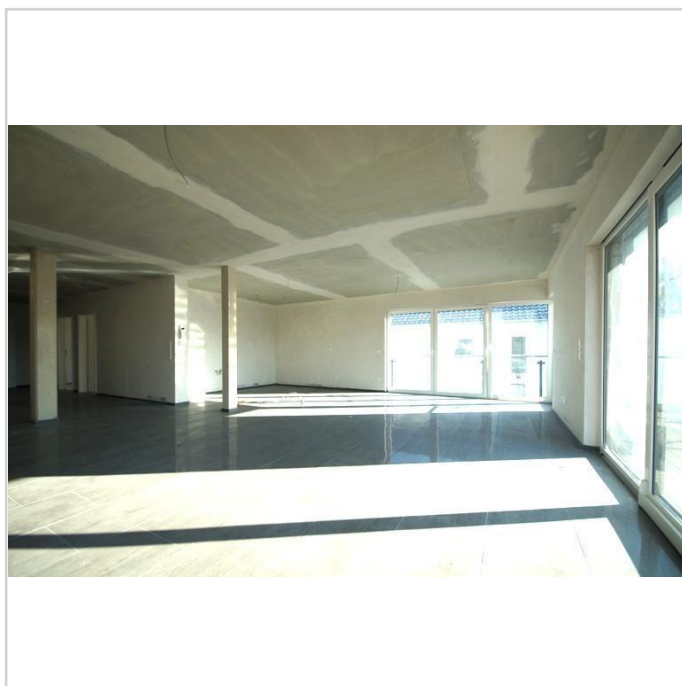
Sonstiges:

Die Angaben erfolgen laut Auskunft der Dritter. Die Prüfung der Angaben obliegt dem Mieter. Angebote erfolgen freibleibend und unverbindlich. Irrtum sowie Zwischenverkauf bzw. Zwischenvermietung bleiben vorbehalten.

Lassen Sie sich bei einer Besichtigung vom diesem tollen Objekt überzeugen. Ein Termin ist nach kurzer Rücksprache mit unserem Büro möglich.



Balkon Schlossblick



Wohnbereich

Montabaur, Neubau-Wohnung der Extra-Klasse



Tonnerrestraße 33
56410 Montabaur

Zimmer: 6,00
Wohnfläche ca.: 209,00 m²
Kaltmiete: 1.890,00 EUR (zzgl. Nebenkosten)



Wohnbereich



Treppenaufgang



Gäste-Bad



Kinderbad

Montabaur, Neubau-Wohnung der Extra-Klasse

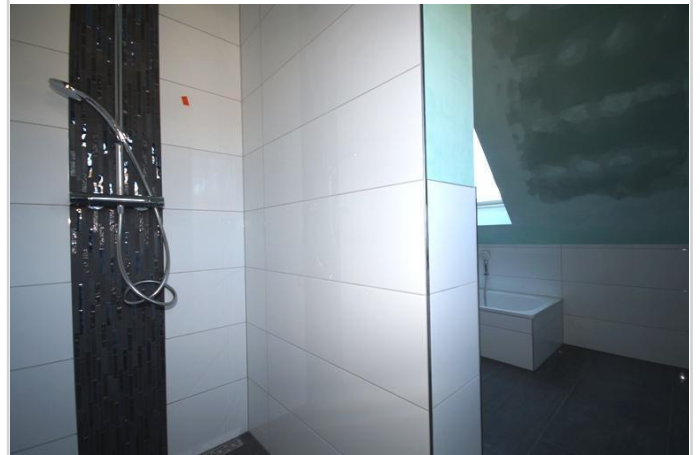


Tonnerrestraße 33
56410 Montabaur

Zimmer: 6,00
Wohnfläche ca.: 209,00 m²
Kaltmiete: 1.890,00 EUR (zzgl. Nebenkosten)



Elternbad



Elternbad

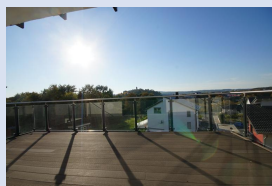


Ansicht



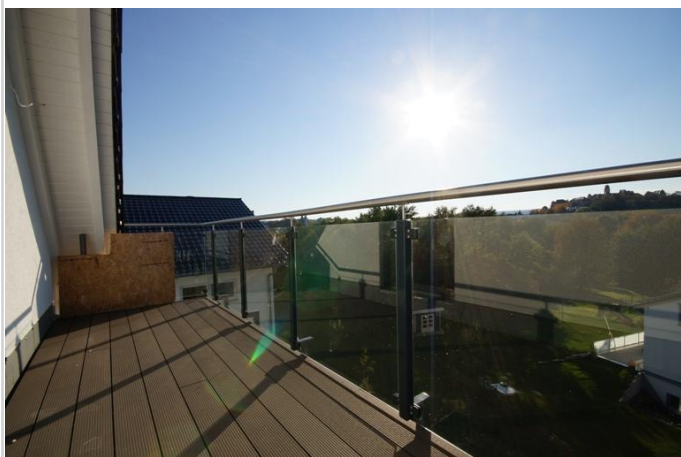
Schlafen

Montabaur, Neubau-Wohnung der Extra-Klasse



Tonnerrestraße 33
56410 Montabaur

Zimmer: 6,00
Wohnfläche ca.: 209,00 m²
Kaltmiete: 1.890,00 EUR (zzgl. Nebenkosten)



Balkon 2



Arbeitszimmer

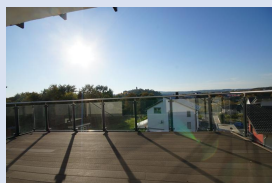


Kind 1



Kind 2

Montabaur, Neubau-Wohnung der Extra-Klasse



Tonnerrestraße 33
56410 Montabaur

Zimmer: 6,00
Wohnfläche ca.: 209,00 m²
Kaltmiete: 1.890,00 EUR (zzgl. Nebenkosten)

