

# Montabaur, Maisonette-Wohnung mit Schlossblick auf der Alberthöhe



**Wiedstraße 20**  
56410 Montabaur

Zimmer: 3,00  
Wohnfläche ca.: 117,00 m<sup>2</sup>  
Kaltmiete: 690,00 EUR (zzgl. Nebenkosten)

Scout-ID: 108212541  
Objekt-Nr.: 655

**SCHMITT**  
Immobilien  
seit 1964

**Ihr Ansprechpartner:**

Schmitt Immobilien  
Herr Jürgen Schmitt  
E-Mail: [info@schmitt-montabaur.de](mailto:info@schmitt-montabaur.de)  
Tel: +49 2602 2416  
Mobil: +49 171 7111718  
Fax: +49 2602 2413  
Web: <http://www.schmitt-montabaur.de>

Wohnungstyp:	Maisonette
Gäste-WC:	Ja
Balkon/Terrasse:	Ja
Einbauküche:	Ja
Baujahr:	unbekannt
Energieausweistyp:	Bedarfsausweis
Heizungsart:	Gas-Heizung
Wesentliche Energieträger:	Gas
Endenergiebedarf:	182,50 kWh/(m <sup>2</sup> *a)
Energieeffizienzklasse:	F
Bezugsfrei ab:	sofort oder später

Nebenkosten:	210,00 EUR
Heizkosten sind in Nebenkosten enthalten:	Ja
Kautions:	2 Kaltmonatsmieten

# Montabaur, Maisonette-Wohnung mit Schlossblick auf der Alberthöhe



**Wiedstraße 20**  
56410 Montabaur

Zimmer: 3,00  
Wohnfläche ca.: 117,00 m<sup>2</sup>  
Kaltmiete: 690,00 EUR (zzgl. Nebenkosten)

## Objektbeschreibung:

Objektnummer 4-2352: Montabaur, Maisonette-Wohnung (über 2 Etagen):

-EG + 1. Stock

-ca. 117m<sup>2</sup>

Raumaufteilung:

Erdgeschoss: Bad, Gäste-WC, Flur, Schlafzimmer, Balkon

1. Stock: Wohnzimmer, Esszimmer, Küche, Balkon, kl. Büro

2. Stock: Speicherraum

-neuwertige Einbauküche € 40.- pro Monat

-3 Balkons

-Schlossblick

-ruhige Lage auf der Alberthöhe

Kaltmiete: € 690.- + NK

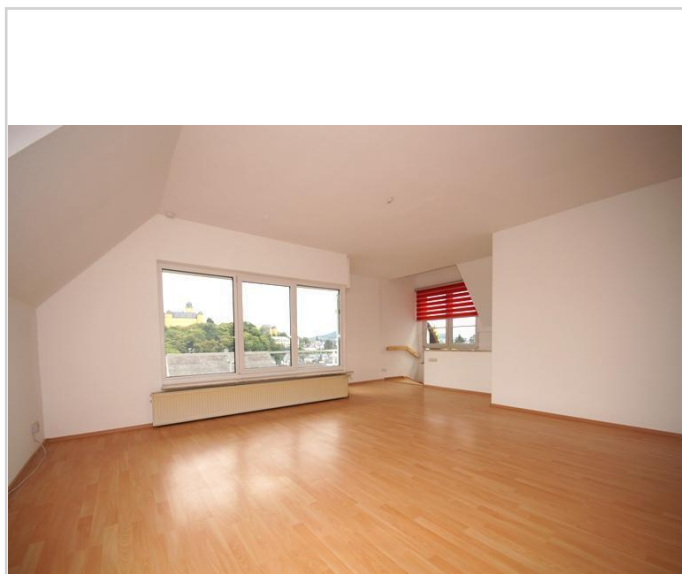
## Lage:

Das Objekt befindet sich in Montabaur auf der Alberthöhe in fußläufiger Entfernung zur Innenstadt. Die Kreisstadt Montabaur bietet als Mittelzentrum eine hohe Lebensqualität sowie gute Infrastruktur und ist bekannt durch ihre idyllische Altstadt mit ihrem Wahrzeichen hoch über der Stadt, dem Schloss, für Besucher weithin sichtbar. 30 mal täglich hält der ICE im neuen Bahnhof von Montabaur und bringt Sie in ca. 30 Minuten nach Köln bzw. Frankfurt, außer dem beste Verkehrsanbindung durch A3-Anschluß. Montabaur mit Sitz der Kreis- und Verbandsgemeindeverwaltung bietet alle notwendigen Dienstleistungen, gute Einkaufsmöglichkeiten inkl. FOC (Fashion-Outlet-Center), alle Schularten, eine Klinik und viele Sport- und Freizeitangebote. Mit den umliegenden Gewerbegebieten ist Montabaur ein wichtiger Anlaufpunkt in der Region. Nach Koblenz mit der Rhein-Mosel-Romantik und zur Westerwälder Seenplatte sind es je ca. 20 Autominuten.

## Sonstiges:

Die Angaben erfolgen laut Auskunft der Dritter. Die Prüfung der Angaben obliegt dem Mieter. Angebote erfolgen freibleibend und unverbindlich. Irrtum sowie Zwischenverkauf bzw. Zwischenvermietung bleiben vorbehalten.

Lassen Sie sich bei einer Besichtigung vom diesem Objekt überzeugen. Ein Termin ist nach kurzer Rücksprache mit unserem Büro möglich.



Wohnzimmer



Schlossblick

# Montabaur, Maisonette-Wohnung mit Schlossblick auf der Alberthöhe



**Wiedstraße 20**  
56410 Montabaur

Zimmer: 3,00  
Wohnfläche ca.: 117,00 m<sup>2</sup>  
Kaltmiete: 690,00 EUR (zzgl. Nebenkosten)



Eingangsbereich



Gäste-WC



Schlafzimmer



Bad

# Montabaur, Maisonette-Wohnung mit Schlossblick auf der Alberthöhe



**Wiedstraße 20**  
56410 Montabaur

Zimmer: 3,00  
Wohnfläche ca.: 117,00 m<sup>2</sup>  
Kaltmiete: 690,00 EUR (zzgl. Nebenkosten)



Bad



Treppe zum 1. Stock



kleine Küche



Esszimmer

## Montabaur, Maisonette-Wohnung mit Schlossblick auf der Alberthöhe



**Wiedstraße 20**  
56410 Montabaur

Zimmer: 3,00  
Wohnfläche ca.: 117,00 m<sup>2</sup>  
Kaltmiete: 690,00 EUR (zzgl. Nebenkosten)



Ansicht



## Montabaur, Maisonette-Wohnung mit Schlossblick auf der Alberthöhe



**Wiedstraße 20**  
56410 Montabaur

Zimmer: 3,00  
Wohnfläche ca.: 117,00 m<sup>2</sup>  
Kaltmiete: 690,00 EUR (zzgl. Nebenkosten)

