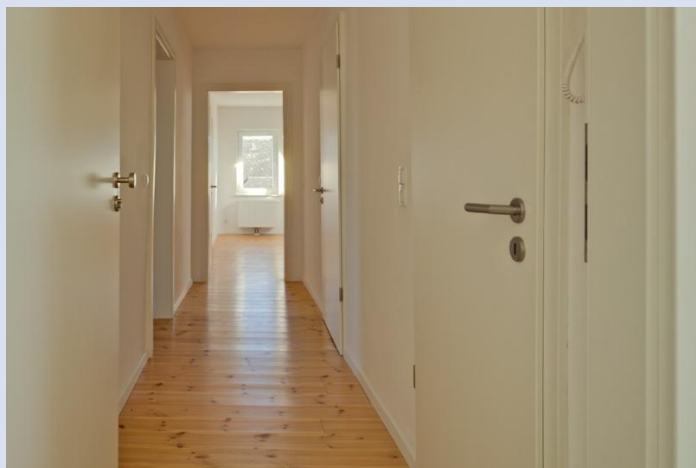


Montabaur, Altbau-Charme - komplett neu!



Hohe Straße 2
56410 Montabaur

Zimmer: 4,00
Wohnfläche ca.: 100,00 m²
Kaltmiete: 950,00 EUR (zzgl. Nebenkosten)

Scout-ID: 108376182
Objekt-Nr.: 656

SCHMITT

Immobilien
seit 1964

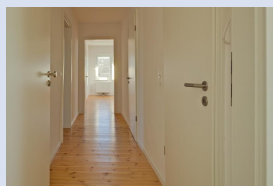
Ihr Ansprechpartner:

Schmitt Immobilien
Herr Jürgen Schmitt
E-Mail: info@schmitt-montabaur.de
Tel: +49 2602 2416
Mobil: +49 171 7111718
Fax: +49 2602 2413
Web: <http://www.schmitt-montabaur.de>

Wohnungstyp:	Dachgeschoss
Schlafzimmer:	1
Badezimmer:	1
Keller:	Ja
Balkon/Terrasse:	Ja
Einbauküche:	Ja
Objektzustand:	Erstbezug nach Sanierung
Baujahr:	unbekannt
Energieausweistyp:	Bedarfsausweis
Heizungsart:	Zentralheizung
Wesentliche Energieträger:	Gas
Endenergiebedarf:	155,40 kWh/(m ² *a)
Energieeffizienzklasse:	E
Bezugsfrei ab:	sofort oder später
Garage/Stellplatz:	Außenstellplatz

Garage/Stellplatz-Mietpreis: 50,00 EUR
Kautions: 2 Kaltmonatsmieten

Montabaur, Altbau-Charme - komplett neu!



Hohe Straße 2
56410 Montabaur

Zimmer: 4,00
Wohnfläche ca.: 100,00 m²
Kaltmiete: 950,00 EUR (zzgl. Nebenkosten)

Objektbeschreibung:

Objektnummer 4-2318: Montabaur, Altbau-Charme, komplett neu!

- Dachgeschoss
- ca. 100m² (Wohnzimmer, Esszimmer, 2 weitere Zimmer (davon ein "gefangener Raum"), Küche, Bad, Abstellraum)
- Balkon mit Schlossblick
- Abstellraum
- KFZ-Stellplatz (€ 50.- pro Monat)
- Einbauküche (€ 50.- pro Monat)

Kaltmiete: € 950.- + NK

Die Angaben erfolgen laut Auskunft Dritter. Die Prüfung der Angaben obliegt dem Mieter. Angebote erfolgen freibleibend und unverbindlich. Irrtum sowie Zwischenverkauf bzw. Zwischenvermietung bleiben vorbehalten.

Lassen Sie sich bei einer Besichtigung von dieser tollen Wohnung überzeugen. Ein Termin ist nach kurzer Rücksprache mit unserem Büro möglich.

Lage:

Die Wohnung befindet sich im "Aubachviertel" Hohe Straße 2, 56410 Montabaur. Es handelt sich um ein neu renoviertes, historisches Gebäude (Bahnhofshotel). Die zentrale Lage, die liebevolle Renovierung und das tolle Wohnambiente machen die Wohnung besonders attraktiv.

Der Wirtschaftsstandort Montabaur bietet als moderne Verkehrsdrehscheibe Mobilität auf allen Wegen. Für viele Unternehmen ist der Standort bereits jetzt ein logistischer Knotenpunkt in Flughafennähe. Optimale Erreichbarkeit durch:

direkte Anbindung an die Bundesautobahnen A3 / A48, Europas Hochgeschwindigkeitsnetz durch den ICE-Bahnhof,
Busbahnhof, 230 Busse täglich,
Regionalbahnhof, 30 Züge täglich,
Anbindung an die Bundesstr. B255 / B49.

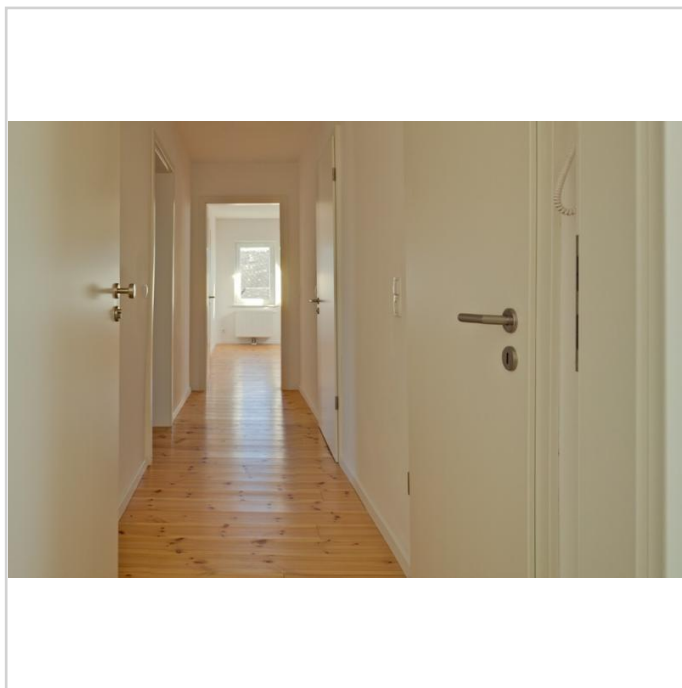
Die Innenstadt die unmittelbar vor der Haustür liegt, verfügt über erstklassige Fachgeschäfte sowie vielfältige Einkaufsmöglichkeiten.

Für Eltern ist es wichtig, Familie und Beruf gut miteinander vereinbaren zu können. Kindertagesstätten mit flexiblen Öffnungszeiten, ortsnahe Schulen, betreuende Grundschulen und die Ganztagschule bieten hierzu eine ideale Unterstützung.

Sonstiges:

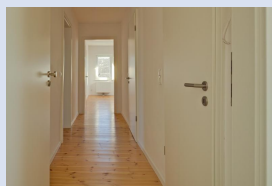
Immobilienvermittlungen, Gutachten und Beratungen sind die Schwerpunkte unseres Geschäfts. Zu unserem Service gehört eine kostenfreie Bewertung Ihrer Immobilie, die Erstellung eines Energieausweises und die professionelle Vermarktung. Wir bringen die

die professionelle Vermarktung. Wir bringen die Erfahrung aus über 50-jähriger Tätigkeit in der Region Montabaur ein. So finden wir vertrauensvolle und faire Lösungen, auch in den Verkaufsverhandlungen. Dies gilt sowohl für Käufer als auch für Verkäufer. Geschäftsinhaber Jürgen Schmitt ist DEKRA-zertifizierter Sachverständiger für Immobilienbewertung, öffentlich bestelltes Mitglied des Gutachterausschusses Westerwald-Taunus sowie Mitglied und ehrenamtlicher Preisberichterstatter im Immobilienverband Deutschland (ivd). Darüber hinaus sind unsere Maklerdienstleistungen DIN EN 15733 zertifiziert.



Eingang/Flur

Montabaur, Altbau-Charme - komplett neu!



Hohe Straße 2
56410 Montabaur

Zimmer: 4,00
Wohnfläche ca.: 100,00 m²
Kaltmiete: 950,00 EUR (zzgl. Nebenkosten)



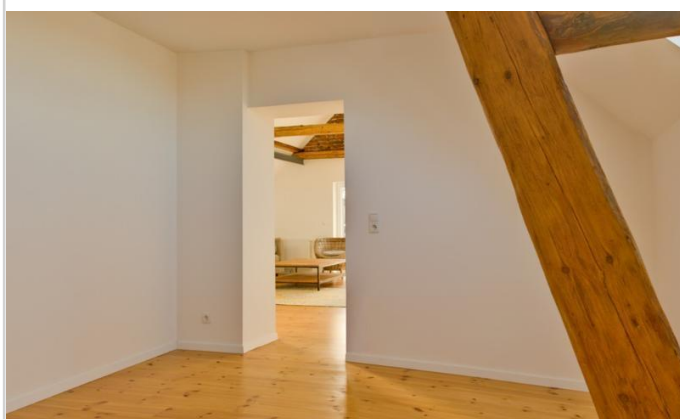
Wohnbereich



Küche

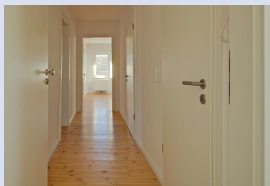


Essbereich



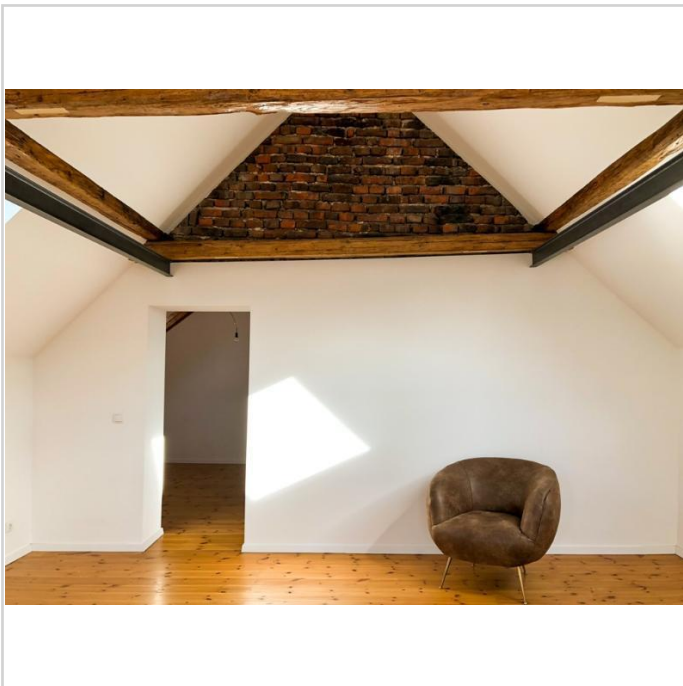
Blick zum Wohnbereich

Montabaur, Altbau-Charme - komplett neu!

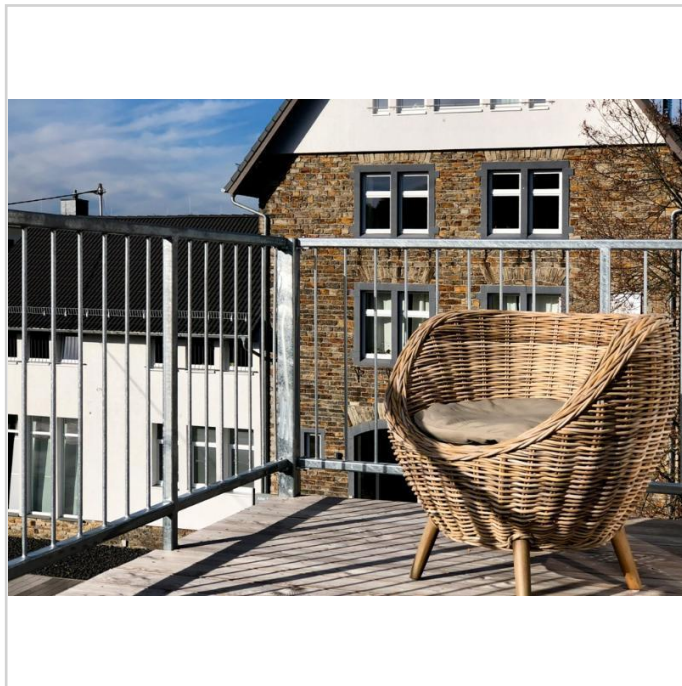


Hohe Straße 2
56410 Montabaur

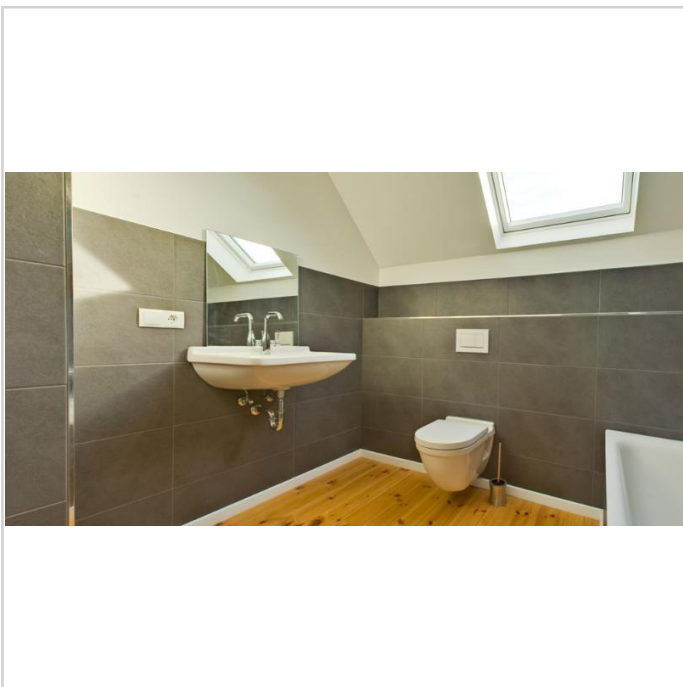
Zimmer: 4,00
Wohnfläche ca.: 100,00 m²
Kaltmiete: 950,00 EUR (zzgl. Nebenkosten)



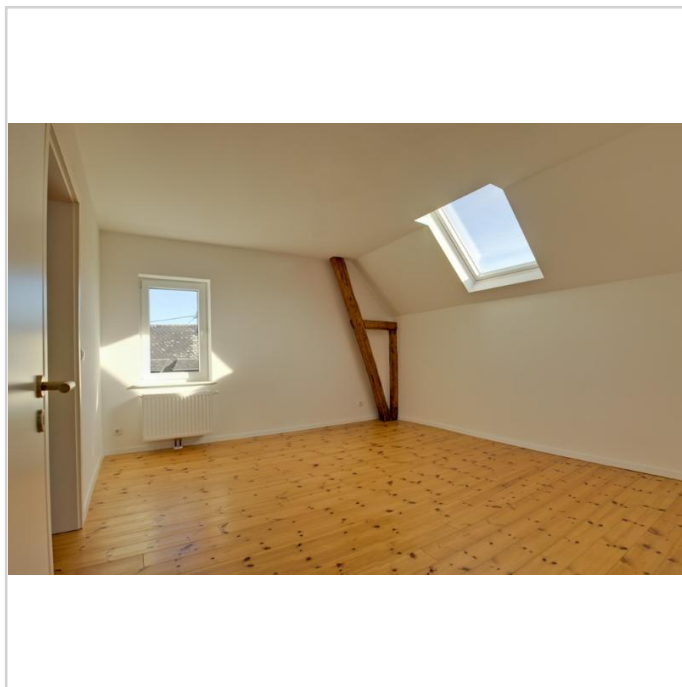
Wohnbereich



Balkon

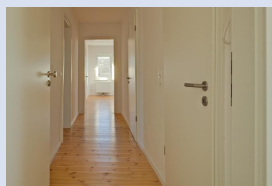


Bad



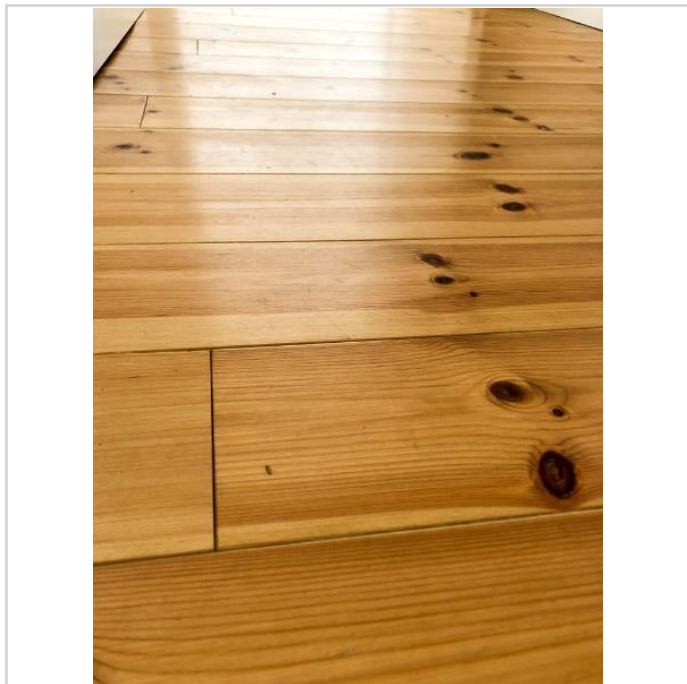
Schlafen

Montabaur, Altbau-Charme - komplett neu!



Hohe Straße 2
56410 Montabaur

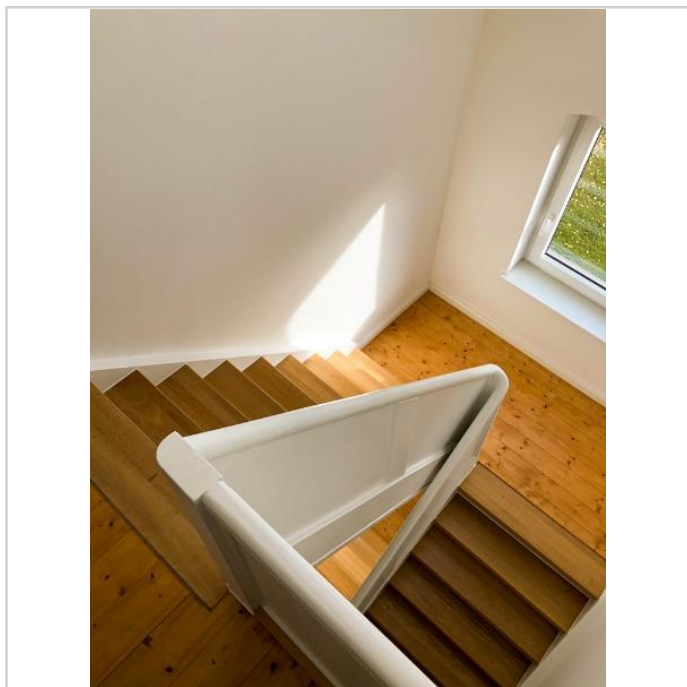
Zimmer: 4,00
Wohnfläche ca.: 100,00 m²
Kaltmiete: 950,00 EUR (zzgl. Nebenkosten)



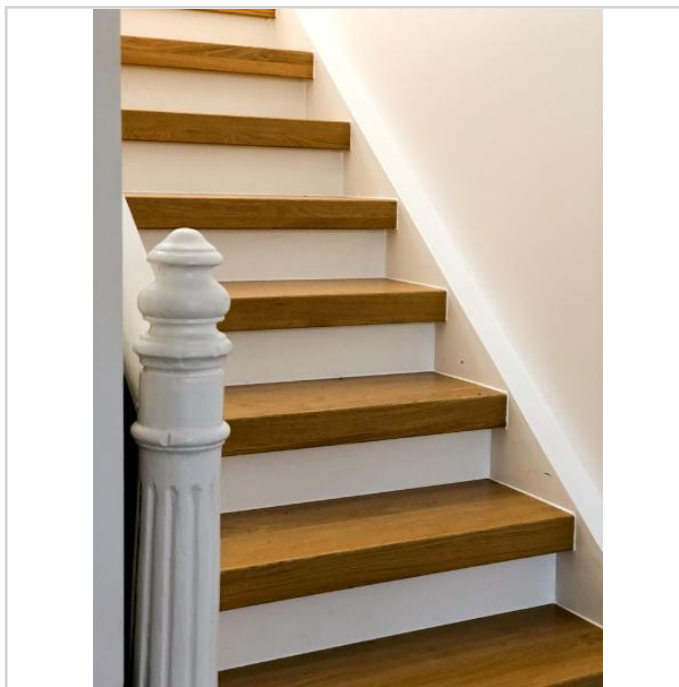
Holzboden



offene Balken



Treppenhaus



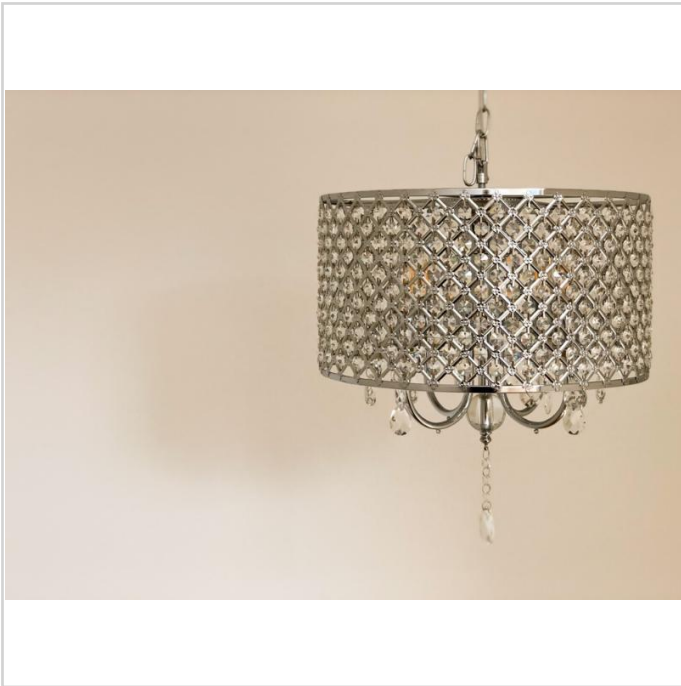
Treppen

Montabaur, Altbau-Charme - komplett neu!



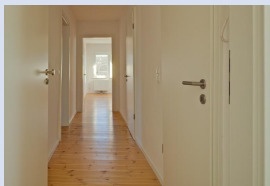
Hohe Straße 2
56410 Montabaur

Zimmer: 4,00
Wohnfläche ca.: 100,00 m²
Kaltmiete: 950,00 EUR (zzgl. Nebenkosten)



Beleuchtung Treppenhaus

Montabaur, Altbau-Charme - komplett neu!



Hohe Straße 2
56410 Montabaur

Zimmer: 4,00
Wohnfläche ca.: 100,00 m²
Kaltmiete: 950,00 EUR (zzgl. Nebenkosten)

