

Montabaur, Terrassenwohnung auf dem Himmelfeld



Sonnenring 25
56410 Montabaur

Zimmer: 2,00
Wohnfläche ca.: 78,00 m²
Kaltmiete: 450,00 EUR (zzgl. Nebenkosten)

Scout-ID: 108782576
Objekt-Nr.: 663



Ihr Ansprechpartner:

Schmitt Immobilien
Herr Jürgen Schmitt
E-Mail: info@schmitt-montabaur.de
Tel: +49 2602 2416
Mobil: +49 171 7111718
Fax: +49 2602 2413
Web: <http://www.schmitt-montabaur.de>

Wohnungstyp:	Terrassenwohnung
Schlafzimmer:	1
Badezimmer:	1
Gäste-WC:	Ja
Keller:	Ja
Balkon/Terrasse:	Ja
Baujahr:	1993
Energieausweistyp:	Verbrauchsausweis
Heizungsart:	Gas-Heizung
Wesentliche Energieträger:	Gas
Endenergieverbrauch:	122,90 kWh/(m ² *a)
Energieeffizienzklasse:	D
Bezugsfrei ab:	01.03.2019 oder früher
Haustiere:	Nein
Garage/Stellplatz:	Außenstellplatz
Anzahl Garage/Stellplatz:	1

Nebenkosten:	100,00 EUR
Heizkosten:	60,00 EUR (Heizung / Warmwasser)
Heizkosten sind in Nebenkosten enthalten:	Nein
Garage/Stellplatz-Mietpreis:	20,00 EUR
Kaution:	2 Kaltmonatsmieten

Montabaur, Terrassenwohnung auf dem Himmelfeld



Sonnenring 25
56410 Montabaur

Zimmer: 2,00
Wohnfläche ca.: 78,00 m²
Kaltmiete: 450,00 EUR (zzgl. Nebenkosten)

Objektbeschreibung:

- Montabaur, Terrassenwohnung auf dem Himmelfeld
- ca. 74m² + 8m² Terrasse
- Wohnzimmer- und Esszimmer mit Terrassenzugang, Schlafzimmer, Küche, Bad (mit Dusche, Wanne und Fenster), Gäste-WC
- Hauswirtschaftsraum
- Kellerraum
- KFZ-Stellplatz (€ 20.-)
- DSL verfügbar
- Sat Anlage
- Energieausweisdaten: Gas, 1993, Verbrauchsausweis 122.9 kWh/(m²a), Effizienzklasse D
- bitte max. 2 Personen und keine Haustiere

Kaltmiete: € 450.- + NK

Lage:

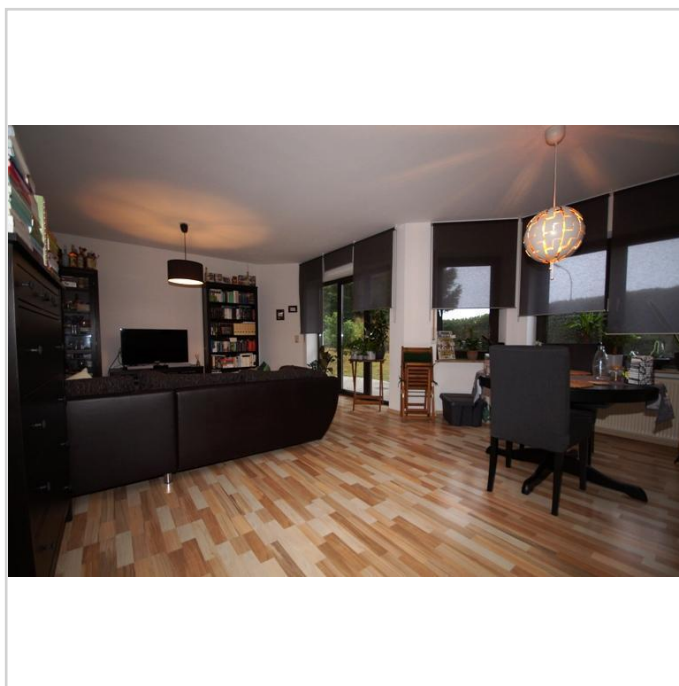
Das Objekt befindet sich in ruhiger Lage auf dem Himmelfeld. Die Kreisstadt Montabaur bietet als Mittelzentrum eine hohe Lebensqualität sowie gute Infrastruktur und ist bekannt durch seine idyllische Altstadt mit seinem Wahrzeichen hoch über der Stadt, dem Schloss, für Besucher weithin sichtbar. 33 mal täglich hält der ICE im neuen Bahnhof von Montabaur und bringt Sie in ca. 30 Minuten nach Köln bzw. Frankfurt, außer dem beste Verkehrsanbindung durch A3-Anschluß. Montabaur mit Sitz der Kreis- und Verbandsgemeindeverwaltung bietet alle notwendigen Dienstleistungen, gute Einkaufsmöglichkeiten inkl. FOC (Fashion Outlet Center), alle Schularten, ein Krankenhaus und viele Sport- und Freizeitangebote. Mit den umliegenden Gewerbegebieten ist Montabaur ein wichtiger Anlaufpunkt in der Region. Nach Koblenz mit der Rhein-Mosel-Romantik und zur Westerwälder Seenplatte sind es je ca. 20 Autominuten.

Sonstiges:

Lassen Sie sich bei einer Besichtigung von dieser tollen Wohnung überzeugen. Ein Termin ist nach kurzer Rücksprache mit unserem Büro möglich.



Ansicht des Hauses



Wohnen

Montabaur, Terrassenwohnung auf dem Himmelfeld



Sonnenring 25
56410 Montabaur

Zimmer: 2,00
Wohnfläche ca.: 78,00 m²
Kaltmiete: 450,00 EUR (zzgl. Nebenkosten)



Küche



Schlafen



Tageslicht-Bad



Gäste-WC

Montabaur, Terrassenwohnung auf dem Himmelfeld



Sonnenring 25
56410 Montabaur

Zimmer: 2,00
Wohnfläche ca.: 78,00 m²
Kaltmiete: 450,00 EUR (zzgl. Nebenkosten)

