

Wirges, Wohnung über 2 Etagen mit Balkon



Bahnhofstraße 11

56422 Wirges

Zimmer: 4,50
Wohnfläche ca.: 120,00 m²
Kaltmiete: 550,00 EUR (zzgl. Nebenkosten)

Scout-ID: 111504703
Objekt-Nr.: 690

Wohnungstyp:	Maisonette
Schlafzimmer:	3
Badezimmer:	1
Gäste-WC:	Ja
Balkon/Terrasse:	Ja
Baujahr:	unbekannt
Heizungsart:	Öl-Heizung
Wesentliche Energieträger:	Öl
Bezugsfrei ab:	01.08.2019
Haustiere:	Nein
Garage/Stellplatz:	Außenstellplatz
Anzahl Garage/Stellplatz:	2

SCHMITT

Immobilien
seit 1964



Ihr Ansprechpartner:

Schmitt Immobilien
Herr Jürgen Schmitt
E-Mail: juergen@schmitt-montabaur.de
Tel: +49 2602 2416
Mobil: +49 171 7111718
Fax: +49 2602 2413
Web: <http://www.schmitt-montabaur.de>

Nebenkosten:	240,00 EUR
Heizkosten sind in Nebenkosten enthalten:	Ja
Garage/Stellplatz-Mietpreis:	15,00 EUR
Kautions:	2 Kaltmonatsmieten (€ 1.100.-)

Wirges, Wohnung über 2 Etagen mit Balkon



Bahnhofstraße 11
56422 Wirges

Zimmer: 4,50
Wohnfläche ca.: 120,00 m²
Kaltmiete: 550,00 EUR (zzgl. Nebenkosten)

Objektbeschreibung:

Wirges, Maisonette-Wohnung über 2 Etagen mit Balkon:

-120m² Wfl.

Raumaufteilung:

1. Stock: Wohn- und Esszimmer, Küche, Schlafzimmer, WC, Bad, Abstellraum, Balkon

2. Stock: 2 Schlafzimmer, 1 Ankleide-/Bügelzimmer, WC, Speicherraum

-Laminat, PVC und Teppichböden

-je KFZ-Stellplatz € 15.- pro Monat

-Kabelanschluss

-DSL verfügbar

-leider keine Haustiere

Kaltmiete: € 550.- + NK

Lage:

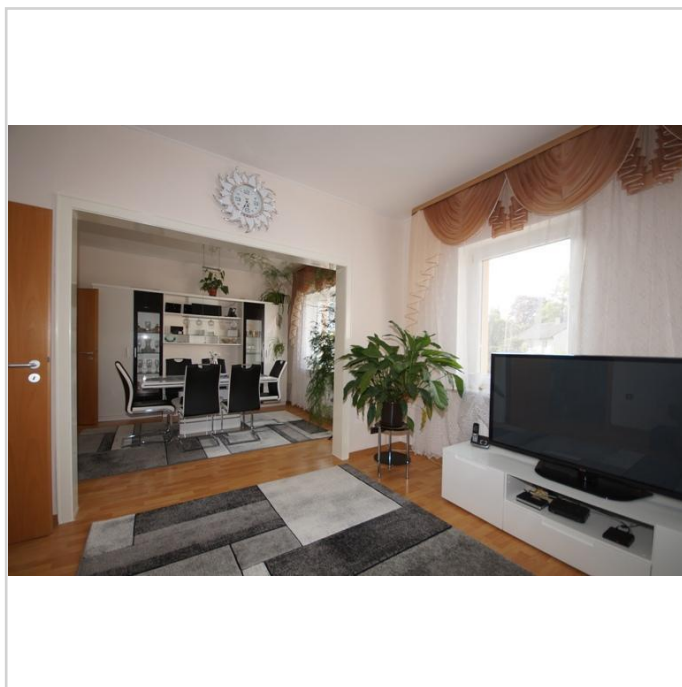
Die Wohnung befindet in zentraler Lage von Wirges, einer kleinen Stadt mit guter Infrastruktur und Sitz der gleichnamigen Verbandsgemeindeverwaltung. Alle Einkaufsmöglichkeiten, diverse Allgemein- und Fachmediziner, viele Freizeit- und Sportvereine, Apotheken, Banken, Einkaufszentren, Kindergärten sowie Grund- und weiterführende Schulen sind in Wirges vorhanden.

Die Kreisstadt Montabaur (5Km entfernt) bietet als Mittelzentrum eine hohe Lebensqualität sowie gute Infrastruktur und ist bekannt durch seine idyllische Altstadt mit seinem Wahrzeichen hoch über der Stadt, dem Schloss, für Besucher weithin sichtbar. 30 mal täglich hält der ICE im neuen Bahnhof von Montabaur und bringt Sie in ca. 30 Minuten nach Köln bzw. Frankfurt, außer dem beste Verkehrsanbindung durch A3-Anschluß. Montabaur mit Sitz der Kreis- und Verbandsgemeindeverwaltung bietet alle notwendigen Dienstleistungen, gute Einkaufsmöglichkeiten inkl. FOC (Fashion Outlet Center), alle Schularten, ein Krankenhaus und viele Sport- und Freizeitangebote. Mit den umliegenden Gewerbegebieten ist Montabaur ein wichtiger Anlaufpunkt in der Region. Nach Koblenz mit der Rhein-Mosel-Romantik und zur Westerwälder Seenplatte sind es je ca. 15 Autominuten.

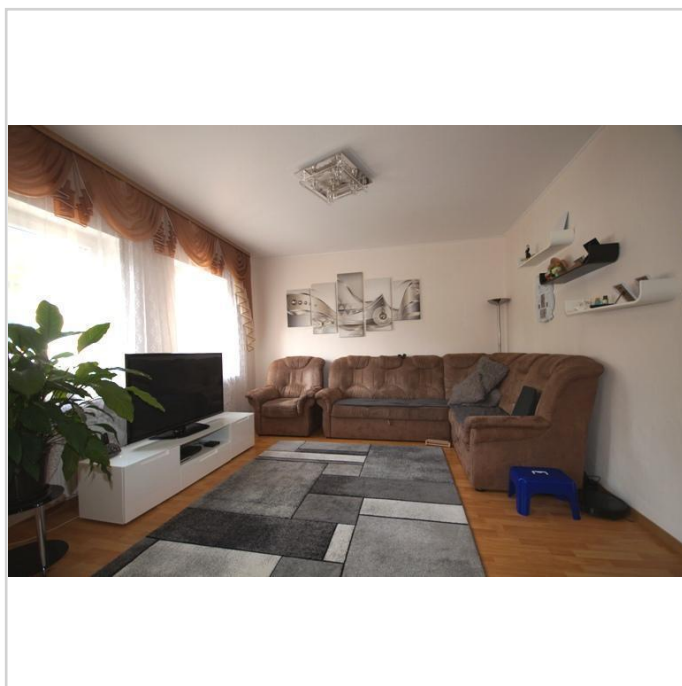
Sonstiges:

Die Angaben erfolgen laut Auskunft Dritter. Die Prüfung der Angaben obliegt dem Mieter. Angebote erfolgen freibleibend und unverbindlich. Irrtum sowie Zwischenverkauf bzw. Zwischenvermietung bleiben vorbehalten.

Lassen Sie sich bei einer Besichtigung von dieser sehr schönen Wohnung überzeugen. Ein Termin ist nach kurzer Rücksprache mit unserem Büro möglich.



Wohn/Essbereich



Wohnbereich

Wirges, Wohnung über 2 Etagen mit Balkon



Bahnhofstraße 11
56422 Wirges

Zimmer: 4,50
Wohnfläche ca.: 120,00 m²
Kaltmiete: 550,00 EUR (zzgl. Nebenkosten)



Küche



Diele



Schlafen



WC

Wirges, Wohnung über 2 Etagen mit Balkon



Bahnhofstraße 11
56422 Wirges

Zimmer: 4,50
Wohnfläche ca.: 120,00 m²
Kaltmiete: 550,00 EUR (zzgl. Nebenkosten)



Bad



Bad



Zimmer 1 DG



Zimmer 2 DG

Wirges, Wohnung über 2 Etagen mit Balkon

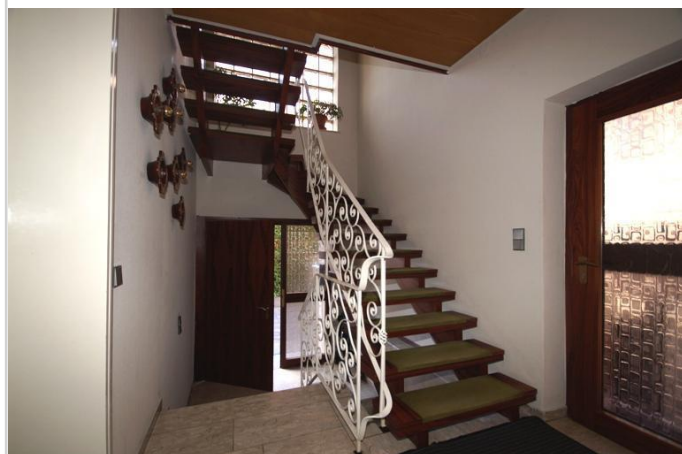


Bahnhofstraße 11
56422 Wirges

Zimmer: 4,50
Wohnfläche ca.: 120,00 m²
Kaltmiete: 550,00 EUR (zzgl. Nebenkosten)



Ankleide / Bügelzimmer



Hauseingang



Ansicht

Wirges, Wohnung über 2 Etagen mit Balkon



Bahnhofstraße 11
56422 Wirges

Zimmer: 4,50
Wohnfläche ca.: 120,00 m²
Kaltmiete: 550,00 EUR (zzgl. Nebenkosten)

